

# Návod k použití

---

## Vysavač prachu

MC-E735, MC-E736, MC-E737, MC-E738

MC-E740-743, MC-E741, MC-E742, MC-E743, MC-E746

---



## Panasonic

Vážení zákazníci,  
chtěli bychom využít této příležitosti a poděkovat vám za zakoupení tohoto vysavače prachu Panasonic.  
Zvláště bychom vám chtěli připomenout, abyste si předtím, než začnete přístroj používat, pečlivě prostudovali tento návod k použití a především věnovali pozornost bezpečnostním předpisům.  
Spotřebič vyhovuje požadavkům normy 87/308/EEC.

## OBSAH

- **Důležité bezpečnostní předpisy/upozornění**
- **Popis hlavních dílů**
- **A) Jak vysavač sestavovat**
- **B) Jak vysavač používat**
- **C) Indikace stavu sáčku na prach**
- **D) Výměna sáčku na prach**
- **E) Péče o filtr**
- **F) Jak vysavač ukládat**
- **G) Příslušenství (na zvl. obj.)**

## UPOZORNĚNÍ PRO UŽIVATELE

Typové označení a výrobní číslo tohoto výrobku naleznete na štítku na zadní straně svého vysavače. Do následujících rubrik si, prosím, poznamenejte tyto údaje ze štítku a brožurku si ponechte jako trvalý doklad o své koupi.

Typové číslo modelu: .....

Výrobní číslo: .....

Datum zakoupení: .....

Ve které prodejně: .....

## DŮLEŽITÉ BEZPEČNOSTNÍ PŘEDPISY/UPOZORNĚNÍ PRO UŽIVATELE



**Při používání tohoto vysavače, prosím, dbejte těchto zásadních upozornění. POZOR: Abyste snížili nebezpečí požáru, úrazu elektrickým proudem či jiného zranění:**

- Nenechávejte síťový přívod vysavače v zásuvce, když jej nepoužíváte nebo když se chystáte na něm provádět údržbové úkony
- K úrazu elektrickým proudem může dojít, budete-li vysavač používat venku nebo na mokré podložce
- Nedopusťte, aby si s vysavačem hrály děti. Používáte-li jej v jejich blízkosti, nebo práci s ním svěříte dětem, dbejte zvýšené opatrnosti
- Vysavač raději nepoužívejte, zjistíte-li, že je poškozen jeho síťový přívod či vidlice. Nefunguje-li vysavač tak, jak by měl, spadl-li na zem, došlo k jeho poškození, byl ponechán venku nebo přišel do styku s vodou, poraďte se pracovníky autorizované opravy Panasonic.
- Netahejte za síťový přívod, při přenášení za něj nedržte vysavač jako za rukojeť, nezavírejte dvířka síťového přívodu a netáhněte přívod přes ostré hrany či rohy. Za přívod jej ani netahejte po zemi. Dbejte, aby přívod nepřišel do styku s horkými předměty
- Se síťovou vidlicí ani vlastním vysavačem nemanipulujte mokřýma rukama.
- Do otvorů nevkládejte žádné předměty. Vysavač nepoužívejte, když jsou tyto otvory neprůchodné; dbejte, aby se v nich neshromažďoval prach, textilní vlákna, vlasy ani cokoli jiného, co by mohlo bránit průtoku vzduchu.

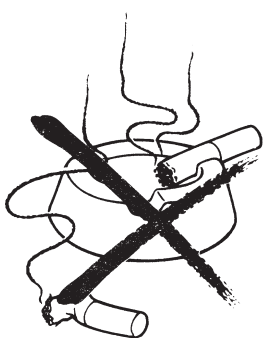
- Vysavač nepoužívejte bez správně vloženého sáčku (filtru) na prach, případně některého z dále uvedených filtrů
- Před odpojením síťového přívodu vypněte všechny funkce
- Zvýšené opatrnosti dbejte, vysáváte-li na schodech
- Vysavač nepoužívejte k odsávání hořlavých, resp. výbušných tekutin, jako např. benzínu, ani jej nepoužívejte tam, kde lze výskyt těchto látek předpokládat
- Servisní úkony na vysavači svěřujte jen autorizované opravně Panasonic. Při opravách používejte jen původních značkových náhradních dílů.

**POZN.: Tyto vysavače jsou určeny jen k běžnému použití v domácnostech a nejsou vhodné pro použití v garáži, na zahradě, nebo k vysávání tekutin.**



## UPOZORNĚNÍ

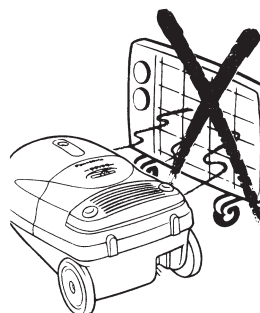
**Tento vysavač je vybaven tepelnou pojistkou, která jej automaticky vypíná, jestliže dojde k ucpání sacího otvoru, hadice nebo prodlužovací trubky. Nastane-li taková situace, odpojte síťový přívod, odstraňte materiál, který ucpání způsobil, a před dalším používáním vyčkejte asi deset minut.**



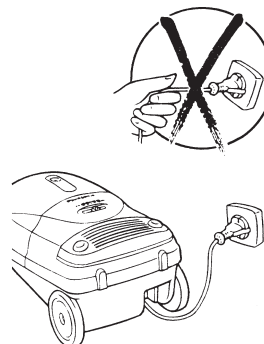
1) Vysavačem se nikdy nepokoušejte odstranit mokré nečistoty, bláto, žhavý popel nebo podobné materiály, které by mohly přístroj poškodit.



2) Před použitím vysavače odstraňte z podlahy větší nebo ostré předměty, jimiž by se mohl poškodit přístroj nebo papírový filtr.



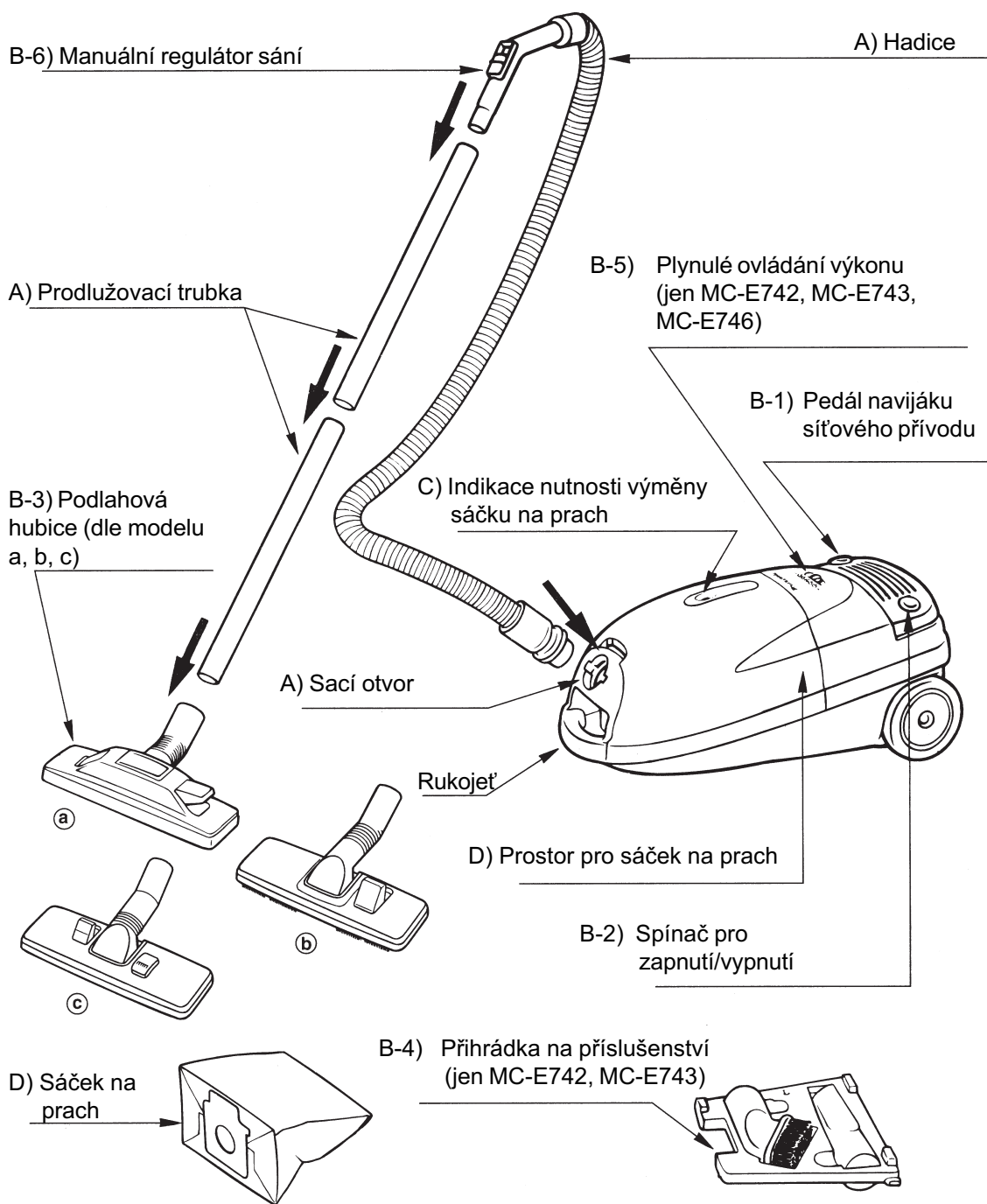
3) Dbejte, aby byl vysavač vždy v dostatečné vzdálenosti od zdrojů tepla, jako jsou radiátory, kamna atd.



4) Vytahujete-li síťový přívod ze zásuvky, uchopte síťovou vidlici, nikdy netahejte za samotný kabel.

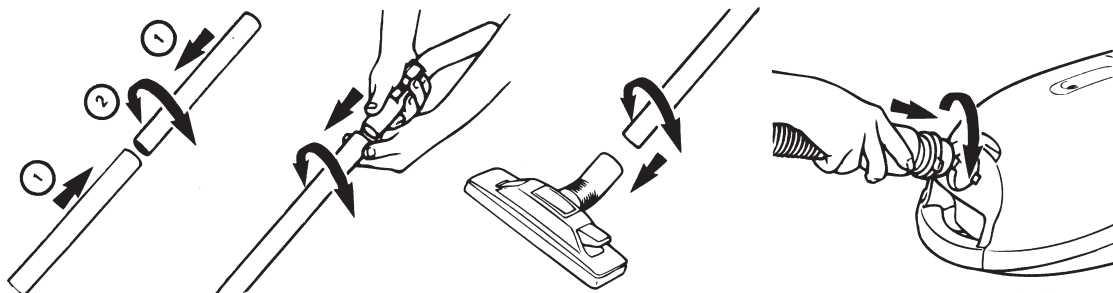
**Tento přístroj je vybaven pohyblivým (ohebným) přívodem. Dojde-li k jeho poškození, svěřte opravu autorizované opravně, protože jen ta má k dispozici potřebné speciální nástroje.**

## POPIS HLAVNÍCH DÍLŮ PŘÍSTROJE



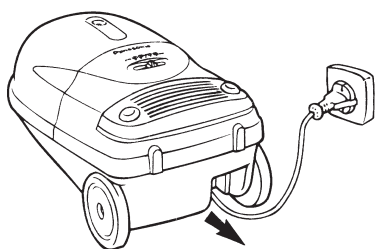
**Poznámka: Změna podlahové hubice a prodlužovací trubky vyhrazena bez předchozího upozornění.**

## A) JAK VYSAVAČ SESTAVOVAT

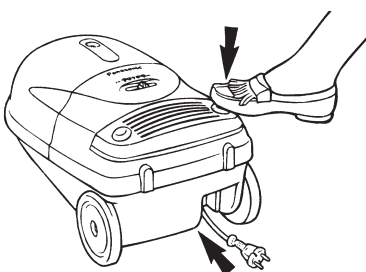


## B) JAK VYSAVAČ POUŽÍVAT

### B-1) Připojení síťového přívodu

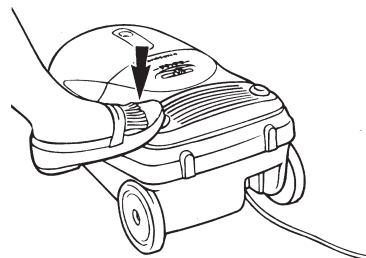


### Automatické navíjení síťového přívodu



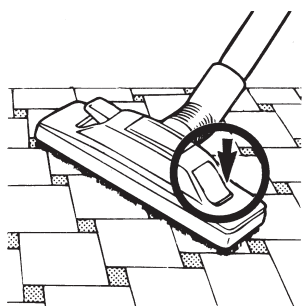
Chcete-li, aby se síťový přístroj navíjel, stiskněte pedál

### B-2) Tlačítko zapínání/vypínání



Vysavač zapnete a opět vypnete stisknutím nášlapného tlačítka

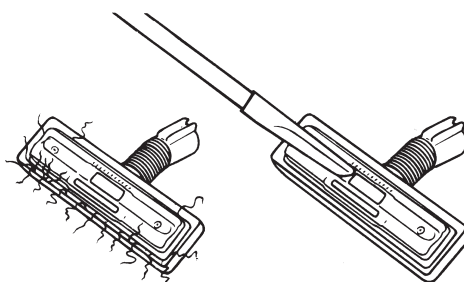
### B-3) Pedál volby podlahové hubice



Tvrdá podlaha

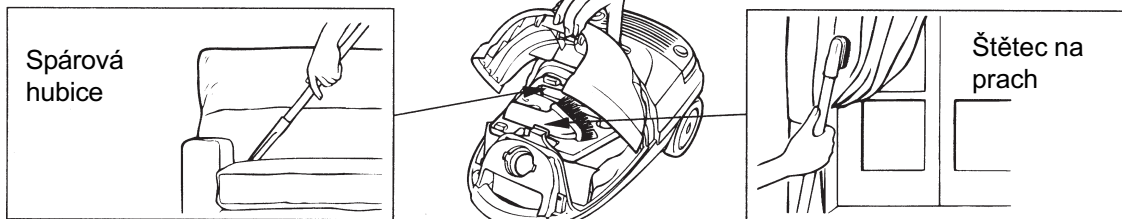


Koberec



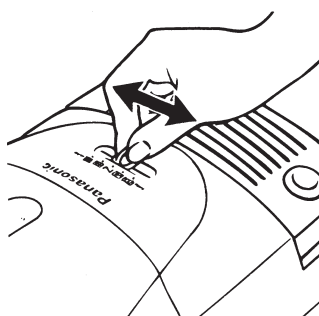
Sací hubici vysavače pravidelně čistěte.

## B-4 Příhrádka na příslušenství (jen MC-E742, MC-E743)



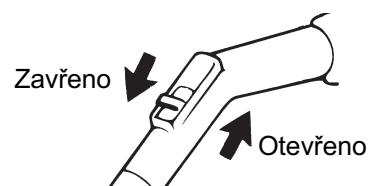
## B-5 Plynulá regulace výkonu (jen MC-E742, MC-E743, MC-E746)

Vysavač je vybaven plynulou regulací výkonu. Podle potřeby si jím nastavíte ten nejvhodnější výkon motoru.



## B-6 Manuální regulátor sání

Slouží k nastavení správné intenzity sání při vysávání

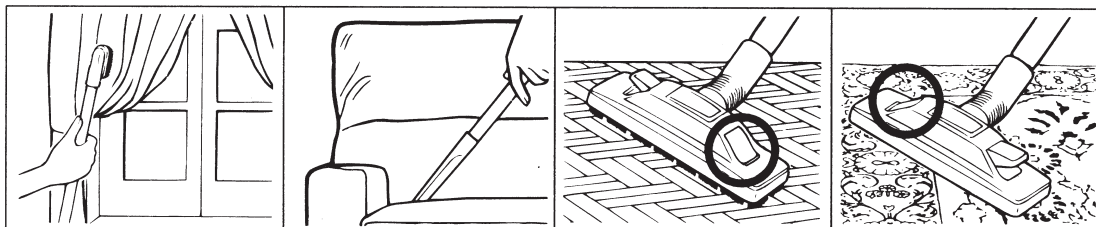


Záclony

Čalouněný nábytek

Rychlé vysávání nečistot z tvrdé podlahy

Pro nečistoty usazené hlouběji ve tkanině koberce

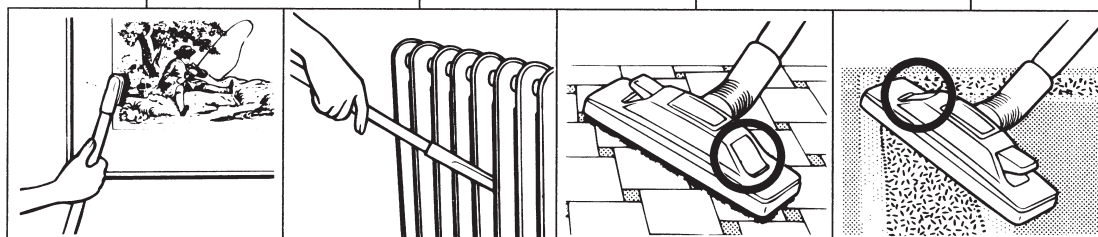


MIN.



MAX.

Běžné čištění

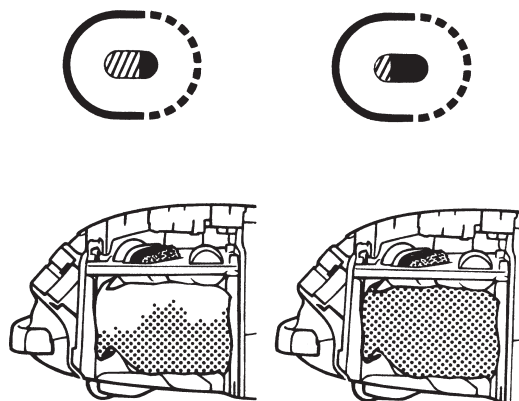


## C) INDIKACE STAVU SÁČKU NA PRACH

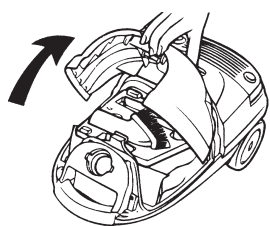
Indikace nutnosti výměny sáčku na prach (žlutá značka) se objeví v okénku, když už je průtok vzduchu skrz sáček nedostatečný.

V takovém případě překontrolujte papírový sáček; může být plný nebo ucpaný jemným prachem a bude třeba jej vyměnit.

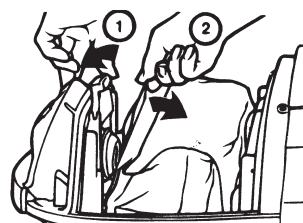
**POZN.:** Jestliže tato žlutá značka zůstává v okénku i po výměně sáčku, překontrolujte, zda není ucpaná hadice nebo prodlužovací trubka.



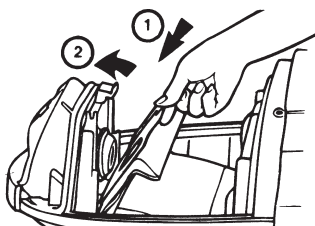
## D) VÝMĚNA SÁČKU NA PRACH



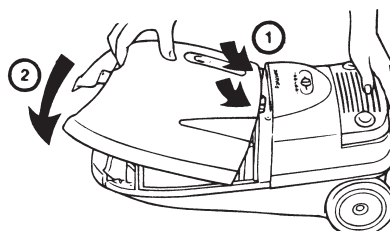
1) Tahem za kryt směrem nahoru sejměte víko i přihrádku na příslušenství.



2) Sponu stiskněte směrem vpřed a tahem za kartónový okraj směrem nahoru vyjměte celý papírový sáček.



3) Nový sáček na prach vložíte zasunutím jeho kartónového okraje do vodících lišt s následným přitlačením dopředu.



4) Vraťte na místo přihrádku na příslušenství a kryt zásobníku na prach

**POZN.:** Není-li sáček na prach na svém místě, nebo byl vložen nesprávně, kryt zásobníku na prach nebude možné uzavřít.

**Doporučujeme používat jen značkové sáčky na prach Panasonic typu C-2E**